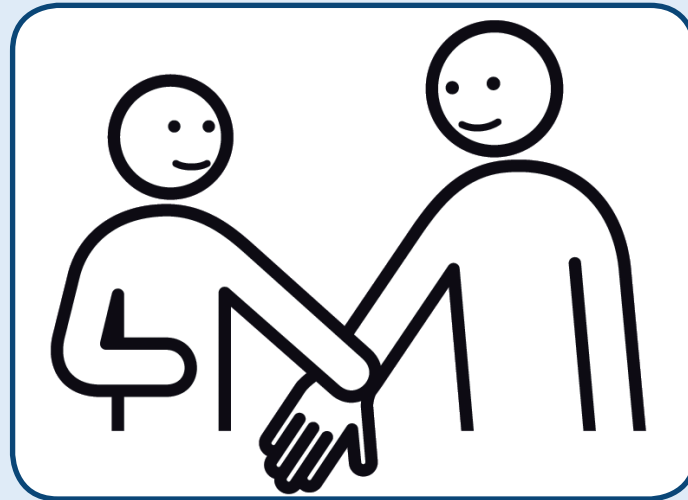
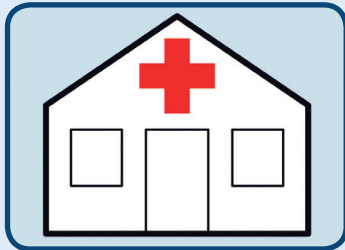


Lotsinnen im Krankenhaus

Hilfe für Menschen mit Behinderung und ihre Bezugspersonen.



Wer und was sind Lotsinnen?

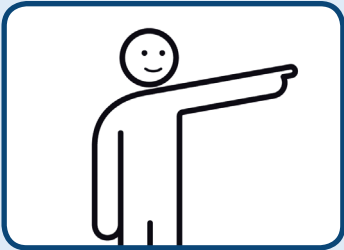


Wir heißen **Nicole Hasselberg** und **Meike Lütjens-Kubiessa**.

Wir sind **Lotsinnen** im Evangelischen Krankenhaus Alsterdorf.

Das Wort **Lotsinnen** kommt aus der Schiff-fahrt.
Die Lotsinnen helfen den Schiffen durch unsichere Gewässer.
Sie zeigen den Weg und wissen,
wo Probleme auftauchen können.

Genauso machen wir es im Krankenhaus.

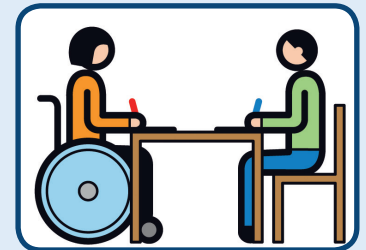
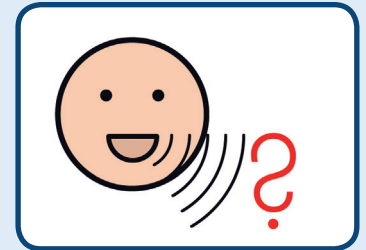
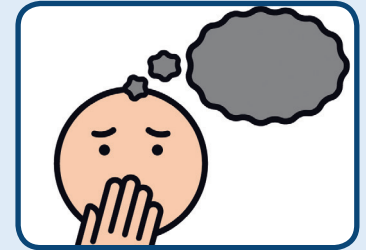


Warum sind wir da?

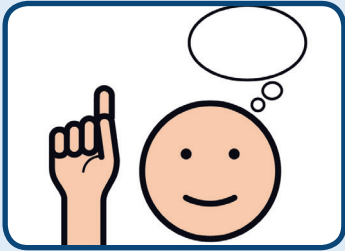
Viele Menschen haben Angst,
wenn sie ins Kranken·haus kommen.
Alles ist neu und unbekannt.

Die Menschen haben viele **Fragen** und sind unsicher.

Manche Menschen können nicht selbst fragen,
oder von sich erzählen.
Sie brauchen **Hilfe** und **Begleitung**.



Was machen die Lotsinnen?



Wir **Lotsinnen** kennen uns im Kranken·haus gut aus.
Wir **helfen** und geben **Sicherheit**.
Wir beantworten Fragen und geben Informationen.



Wir sind **feste Ansprech·partnerinnen**
für die Patient*innen und ihre Bezugs·personen.
Wir sind **feste Ansprech·partnerinnen**
für die Mitarbeiter*innen im Kranken·haus.
Damit alle gut informiert sind und sich sicher fühlen.



Wir sind für Sie da.
Wir beraten Sie und Ihre Bezugs·personen.

Vor der Zeit im Kranken·haus:

Wir kommen zu Ihnen **nach Hause**.

Wir besprechen zum Beispiel:

Was müssen die Mitarbeiter*innen im Kranken·haus über Sie wissen?

Welche Hilfe brauchen Sie?

Was mögen Sie gerne?

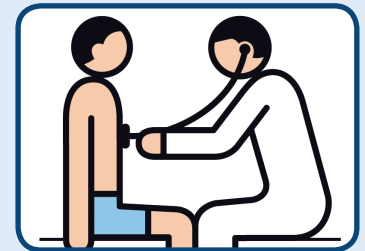
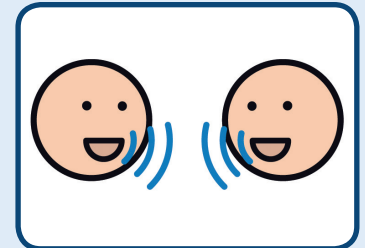
Was mögen Sie nicht?

Sie können uns Fragen stellen.

Zum Beispiel:

Was passiert im Kranken·haus?

Welche Untersuchungen gibt es im Kranken·haus?



Im Kranken-haus:



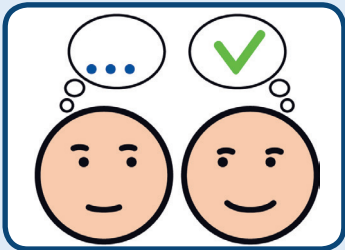
Wir sind für Sie da.

Wir gehen mit Ihnen zu den **Untersuchungen**.



Wir zeigen Ihnen den Weg.

Wir beantworten Ihre Fragen.



Wir rufen nach der Entlassung zuhause an.

Wir fragen, ob alles gut ist.

Wir fragen, ob sich etwas verändert hat.

Was ist noch wichtig?

Die Lotsinnen werden von der **Kranken-kasse** bezahlt.
Sie müssen **kein Geld** bezahlen.

Bitte sprechen Sie uns an.
Wir nehmen uns Zeit.
Und beraten Sie gerne.

Nicole Hasselberg

Telefon: 040 50 77 58 88, Handy: 0173 422 28 48

E-Mail: Nicole.Hasselberg@eka.alsterdorf.de

Meike Lütjens-Kubiessa

Telefon: 040 50 77 58 88, Handy: 0172 564 67 12

E-Mail: Meike.Luetjens-Kubiessa@eka.alsterdorf.de



Evangelisches Krankenhaus Alsterdorf gGmbH
Elisabeth-Flügge-Straße 1
22337 Hamburg
www.evangelisches-krankenhaus-alsterdorf.de

Menschen sind unser Leben.
alsterdorf

