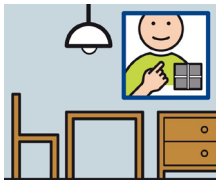


Über die Evangelische Stiftung Alsterdorf (ESA)



Die ESA ist groß.

Fast 7000 Menschen arbeiten für die ESA.
An über 180 Orten gibt es Angebote von der ESA.
Die Orte sind alle in Nord-Deutschland.
Die Orte sind in Hamburg und Schleswig-Holstein
und Niedersachsen.

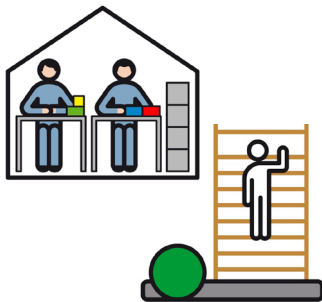


Die ESA ist vielfältig.

Viele verschiedene Angebote gehören zur ESA.

Zum Beispiel

- Wohnen und Assistenz
- Arbeit
- Schulen
- Krankenhäuser
- Sport

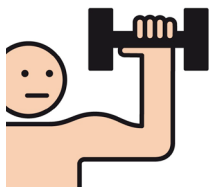


Es gibt noch mehr Angebote von der ESA.



Die ESA ist alt.

Die ESA gibt es schon mehr als 160 Jahre.
Ein Pastor hat die ESA gegründet.
Der Pastor heißt: Heinrich Matthias Sengelmann.



Die ESA ist laut und stark.

Die ESA sagt laut: Alle Menschen sollen so leben, wie sie wollen.
Die ESA ist stark: Sie kämpft für mehr Inklusion.